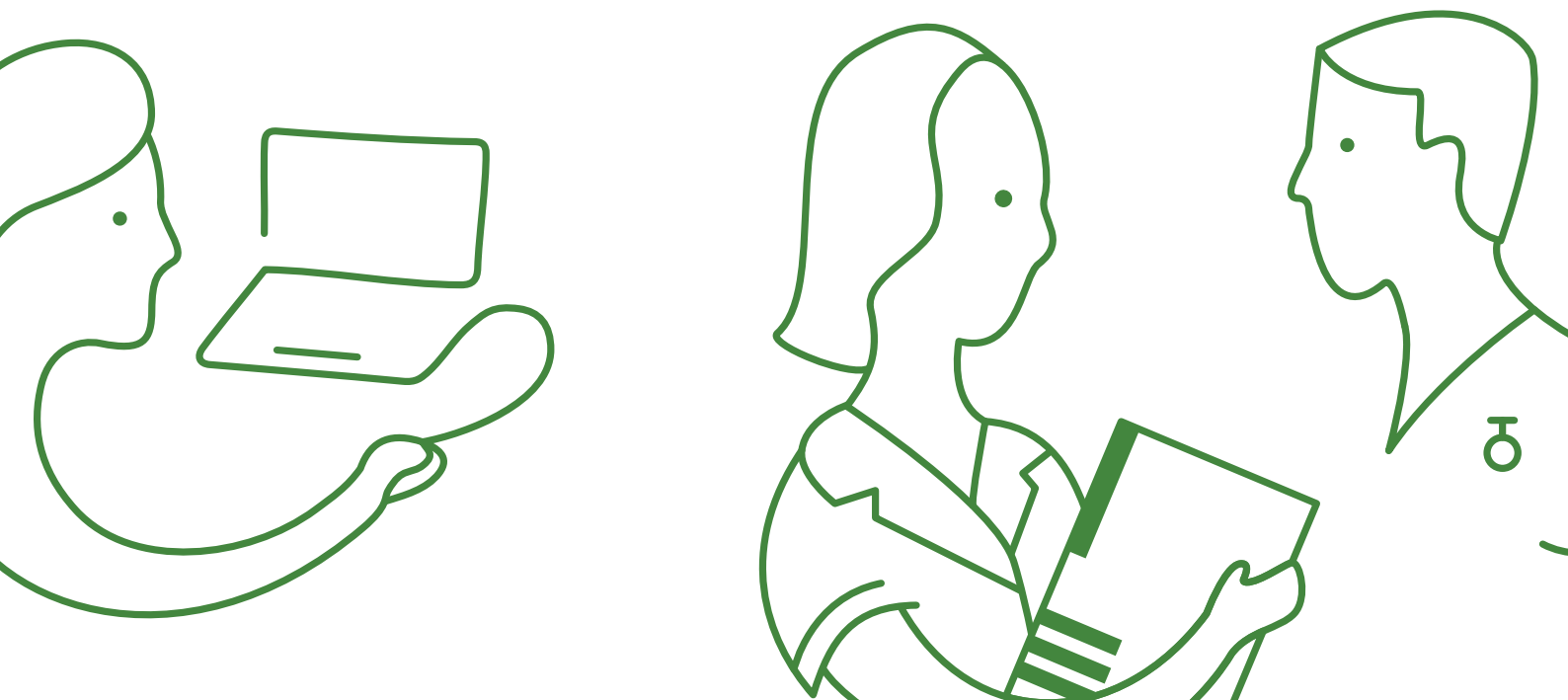


Safonau dychwelyd i ymarfer newydd

Drafft – Medi 2018



Cyflwyniad

Mae ein safonau cyfredol¹ ar gyfer yr unigolion hynny sydd am gael eu haildderbyn ar y gofrestr neu aros arni nad ydynt yn bodloni ein gofynion o ran ymarfer am y nifer ofynnol o oriau yn rhan o'n gofynion [ailymuno](#) a'n gofynion [ailddilysu](#).

Rydym yn cynnig dileu'r safonau cyfredol sy'n ymwneud â rhaglenni aildderbyn a dychwelyd i ymarfer. Nodir ein safonau newydd arfaethedig isod.

1. Safonau aildderbyn newydd arfaethedig

17. Er mwyn bod yn gymwys i gael eich aildderbyn ar y gofrestr rhaid eich bod:

- wedi cwblhau 750 o oriau o ymarfer yn y pum mlynedd blaenorol², neu
- wedi cwblhau 450 o oriau o ymarfer yn y tair blynedd blaenorol, neu
- wedi cwblhau'r nifer gyfatebol o oriau ymarfer cofrestredig pan oeddech wedi eich cofrestru â'r rheoleiddiwr perthnasol dramor, neu
- wedi cwblhau rhaglen dychwelyd i ymarfer a gymeradwywyd gan yr NMC yn llwyddiannus³, neu
- wedi llwyddo yn un o brofion cymhwysedd yr NMC ar gyfer y rhan berthnasol to'r gofrestr

2. Safonau ailddilysu newydd arfaethedig

Ar gyfer y safonau oriau ymarfer sy'n gysylltiedig ag ailddilysu, rydym yn cynnig opsiwn amgen o llwyddo mewn prawf cymhwysedd priodol. Bydd y geiriad diwygiedig fel a ganlyn. Byddai'r safon ddiwygiedig hon yn cael ei chyhoeddi yn ein cyhoeddiad "How to Revalidate":

Opsiynau amgen ar gyfer y rhai nad ydynt wedi cwblhau'r oriau ymarfer gofynnol⁴

Os ydych wedi ymarfer am lai na'r nifer ofynnol o oriau yn y cyfnod o dair blynedd ers i'ch cofrestriad gael ei adnewyddu ddiwethaf⁵ (neu ers i chi ymuno â'r gofrestr) yna cyn dyddiad eich cais i adnewyddu cofrestriad rhaid eich bod:

- a. wedi cwblhau rhaglen dychwelyd i ymarfer a gymeradwywyd gan NMC yn llwyddiannus⁶, neu
- b. wedi llwyddo yn un o brofion cymhwysedd yr NMC ar gyfer y rhan berthnasol o'r gofrestr.

¹Pennir y safonau hyn o dan Erthygl 19(3) o Orchymyn Nyrsio a Bydwreigiaeth 2001 (y Gorchymyn)

²Rheol 3(4)(a) o'r Rheolau Addysg, Cofrestru ac Apeliadau Cofrestru 2004

³Mae safonau'r rhaglen dychwelyd i ymarfer ddrafft yn rhan o'r ymgynghoriad hwn.

⁴Safon a bennwyd o dan Erthygl 19(3) o'r Gorchymyn.

⁵Rhaid eich bod wedi ymarfer am y nifer ofynnol o oriau dros y cyfnod o dair blynedd ers i'ch cofrestriad gael ei adnewyddu ddiwethaf neu ers i chi ymuno â'r gofrestr (Erthygl 10(2)(c) o'r Gorchymyn, Rheol 13(1)(b)(ii) o'r Rheolau Cofrestru).

Cofrestriad	Cyfanswm yr oriau ymarfer gofynnol angenrheidiol
Nyrs	450
Bydwraig	450
Nyrs a SCHPN (Nyrs/SCPHN)	450
Bydwraig a SCHPN (Bydwraig/SCPHN)	450
Nyrs a bydwraig (gan gynnwys Nyrs/SCHPN a Bydwraig/SCHPN)	900 (i gynnwys 450 o oriau ar gyfer nyrsio, 450 o oriau ar gyfer bydwreigiaeth)

⁶Mae'r safonau rhaglen dychwelyd i ymarfer drafft yn rhan o'r ymgynghoriad hwn